



La plus avantageuse pour votre laboratoire

- Balance pour laboratoire.
- Capteur de pesée en aluminium de haute précision.
- Clavier facile d'utilisation.
 - Plateau en acier inoxydable de 95mm, 160 mm de diamètre ou de 170x180 mm.
 - Connexion pour imprimante ou PC.



► Fonctions:

- Tare additive de récipients et produits.
- Comptage de petites pièces.
- Calcul du pourcentage comparatif.



► Plateau de grande superficie

Plateau spécialement créé pour maximiser la surface de pesée. Disponible avec le modèle FC-5000.



► Protection pare-vent

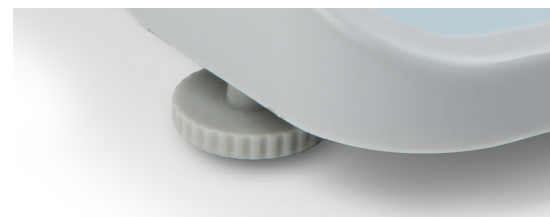
Permet d'éviter l'instabilité de la pesée causée par les courants d'air. Disponible avec les modèles FC-100 et FC-200.

Modèle	FC-100	FC-200	FC-2000	FC-5000
PVP (€)	---,--	---,--	---,--	---,--
Référence	61055	61065	61067	61058
Capacité	100 g	200 g	2000 g	5000 g
Résolution	0,001 g	0,001 g	0,01 g	0,1 g
Linéarité	+/- 0,003 g	+/- 0,003 g	+/- 0,03 g	+/- 0,2 g
Reproductibilité	+/- 0,002 g	+/- 0,002 g	+/- 0,015 g	+/- 0,2 g
Excentration	+/- 0,003 g	+/- 0,003 g	+/- 0,03 g	+/- 0,25 g
Temps de lecture	< à 1,2 secondes			
Alimentation	220V / 48-60 Hz			
Température de travail	+-0°C /+30°C			
Temps de chauffage	30 minutes			
Calibration	externe			
Unités de pesée	g, ct, dwt, lb, mo, oz, tl			
Interface	RS232C			
Humidité de l'air	80 % max, sans condensation			
Pesée hydrostatique	non			
Dimensions plateau de pesée (mm)	95 Ø		160 Ø	170 x 180
Dimensions de la chambre de pesée	145 Ø x 105		----	
Dimensions du produit (mm)	280 x 185 x 175		280 x 185 x 90	
Poids net du produit (kg)	1,2 kg		1,6 kg	
Dimensions de l'emballage (mm)	360 x 260 x 245		365 x 265 x 150	
Poids total avec emballage (kg)	1,9 kg		2,2 kg	



► Ecran facile à lire

Ecran LCD rétro-illuminé avec des grands digits de 17mm.



► Pieds ajustables

Pour stabiliser la balance en position horizontale.

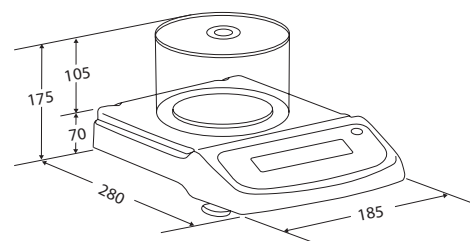


► Plateau inoxydable

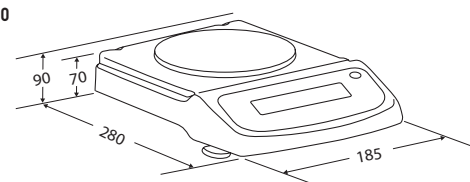
Plateau amovible fabriqué en acier inoxydable, apte pour le lave-vaisselle et autoclave.

Dimensions extérieures (mm)

FC-100
FC-200



FC-2000



FC-5000

