

## Zebra

Sostituzione del cavo dati tra le barre

## Guida rapida

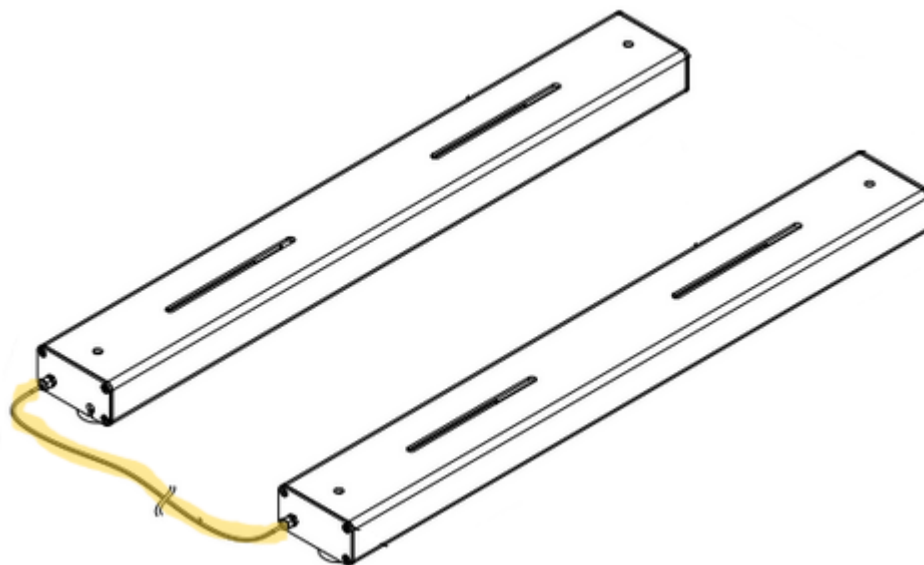
# Index

1. Montaggio.....	3
2. Rimozione del cavo difettoso.....	3
3. Sostituzione del cavo difettoso.....	4
a. Spiegazione del collegamento.....	4
b. Apertura della scatola di derivazione.....	5
c. Connessione del nuovo cavo.....	6
4. Chiudere.....	7



## 1. Montaggio

Il cavo dati Zebra è collegato tra le due barre. Per sostituire il cavo, è necessario capovolgere la bilancia. Le celle di carico e il cablaggio si trovano sotto le barre.



## 2. Rimozione del cavo difettoso

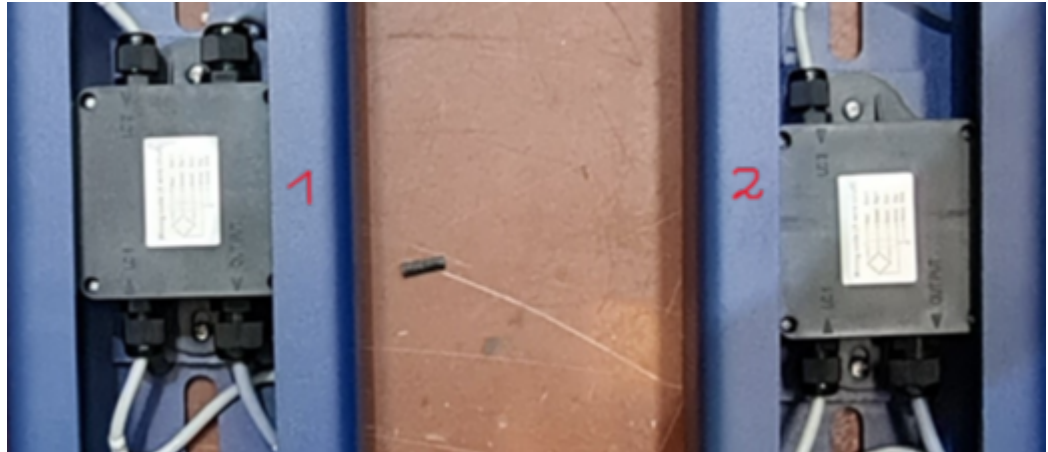
Per sostituire il cavo difettoso, è necessario rimuovere la muffola (una per ogni barra) che fissa il cavo. Prestare attenzione a svitarla completamente.



### 3. Sostituzione del cavo difettoso

#### a. Spiegazione del collegamento

Ogni barra di pesatura contiene una scatola di derivazione in cui vengono ricevuti e processati i segnali delle due celle di carico.



L'etichettatura dei cavi è indicata nella scatola di derivazione.

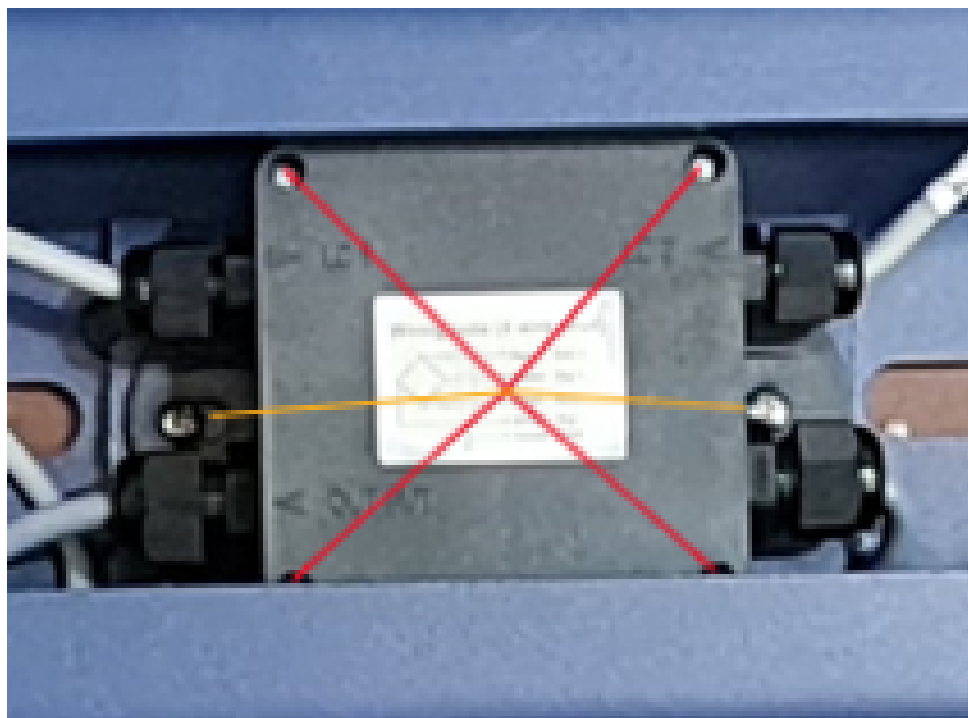


- LC1 = Cella di carico1
- LC2 = Cella di carico2
- Output = Cavo dati



## b. Apertura della scatola di derivazione

La scatola di derivazione è chiusa con 4 viti (rosse). Queste devono essere svitate. Se il coperchio non può essere aperto, la scatola di derivazione deve essere rimossa dalle barre per poterla estrarre dalla struttura (due viti aggiuntive, di colore arancione). Come nel passaggio precedente, anche qui è necessario rimuovere la muffola per poter estrarre il cavo.

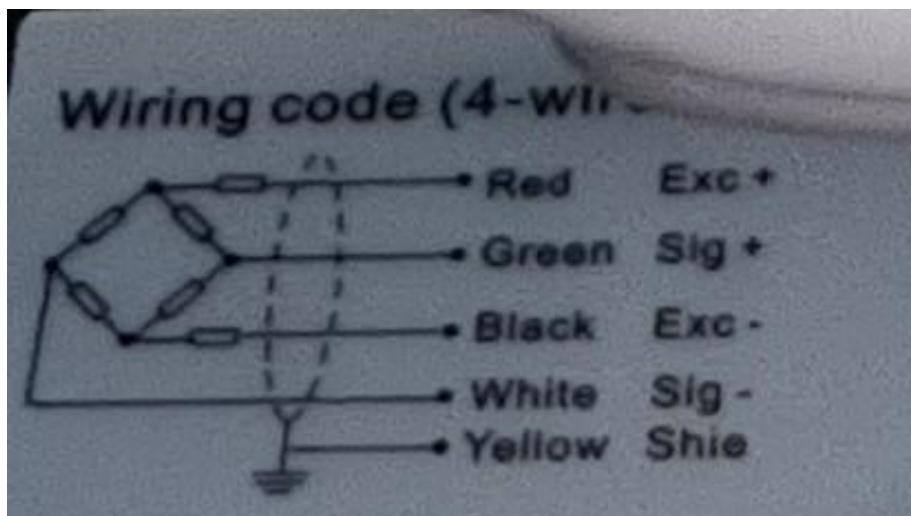


Dopo aver rimosso il coperchio, si scopre un terminale di connessione. Qui è possibile scollegare il cavo difettoso e collegare il nuovo nello stesso modo.



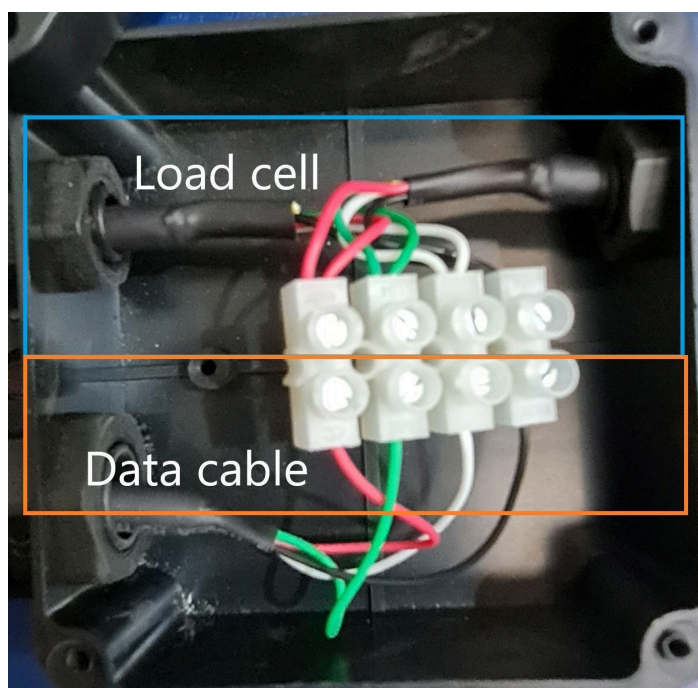
### c. Connessione del nuovo cavo

Devono essere collegati i seguenti cavi:



- **Rosso (Excitation +)** - Tensione di alimentazione positiva dello strumento di misurazione
- **Verde (Signal +)** - Uscita positiva dello strumento di misurazione
- **Nero (Excitation -)** - Tensione di alimentazione negativa dello strumento di misurazione
- **Bianco (Signal -)** - Uscita negativa del sensore che completa il segnale di misurazione
- **Giallo (Shield)** - Schermatura che riduce le interferenze ambientali e migliora la qualità del segnale

Dopo aver aperto la scatola, si rivela un terminale di connessione.



Celle di carico per cavo

Cavo dati



Scollegare il cavo difettoso e inserire quello nuovo attraverso l'apertura prima di collegarlo.

#### **4. Chiudere**

Una volta installato il cavo, richiudere la scatola di derivazione. Per completare l'installazione, si consiglia di calibrare la bilancia.





## **Gram Group**

Travessia Industrial 11,  
08907 Hospitalet de Llobregat  
Barcelona (Spain)

