

Zebra

Remplacement du câble de données entre les barres

Guide rapide

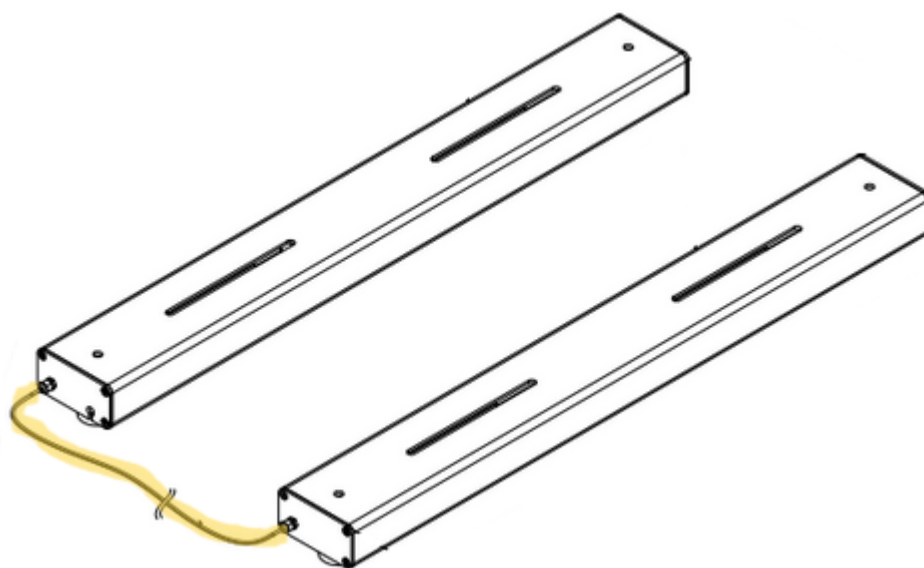
Index

1. Montage.....	3
2. Retrait du câble défectueux.....	3
3. Remplacement du câble défectueux.....	4
a. Explication de la connexion.....	4
b. Ouvrir la boîte de jonction.....	5
c. Connexion du nouveau câble.....	6
4. Fermer.....	7



1. Montage

Le câble de données Zebra est connecté entre les deux barres. Pour remplacer le câble, il faut retourner la balance. Les cellules de charge et le câblage se trouvent sous les barres.



2. Retrait du câble défectueux

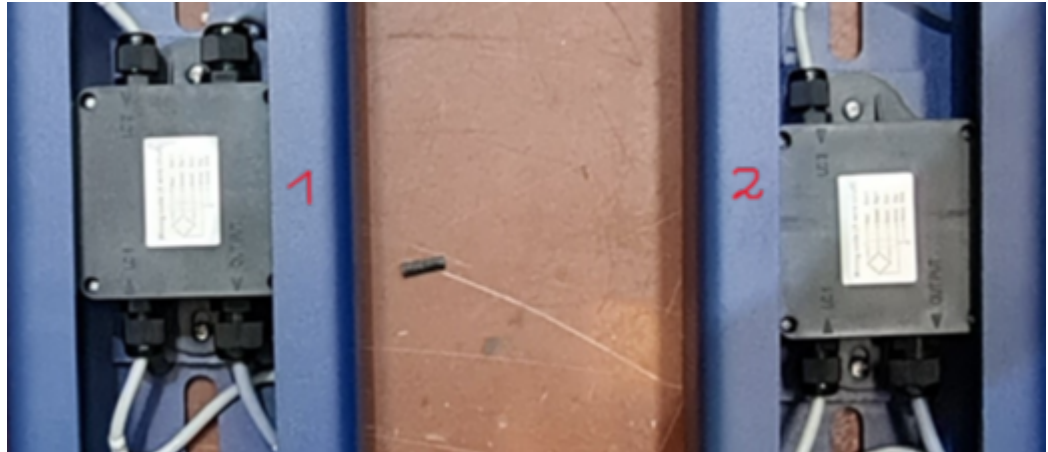
Pour remplacer le câble défectueux, il est nécessaire de retirer la muflle (une sur chaque barre) qui fixe le câble. Veillez à la dévisser complètement.



3. Remplacement du câble défectueux

a. Explication de la connexion

Chaque barre de pesage contient une boîte de jonction où les signaux des deux cellules de charge sont reçus et traités.



L'étiquetage des câbles est indiqué sur la boîte de jonction:

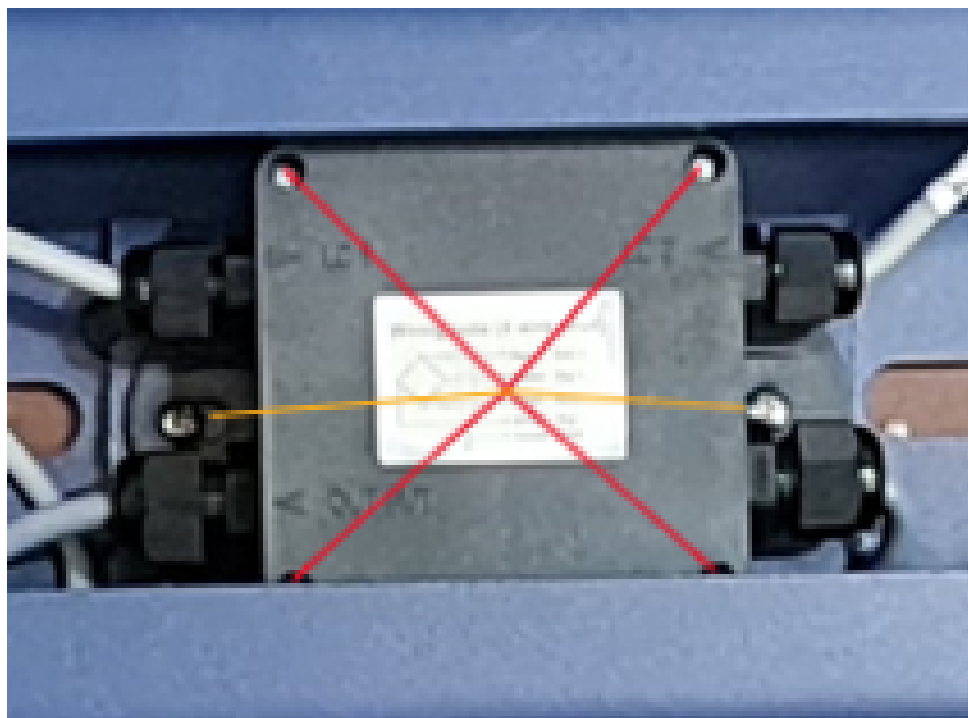


- LC1 = Capteur de pesage 1
- LC2 = Capteur de pesage 2
- Output = Câble de données



b. Ouvrir la boîte de jonction

La boîte de jonction est fermée par 4 vis (rouges). Celles-ci doivent être dévissées. Si le couvercle ne peut pas être ouvert, la boîte de jonction doit être retirée des barres afin de pouvoir l'extraire de la structure (deux vis supplémentaires, de couleur orange). Comme à l'étape précédente, il est également nécessaire de retirer la mufle pour pouvoir extraire le câble.

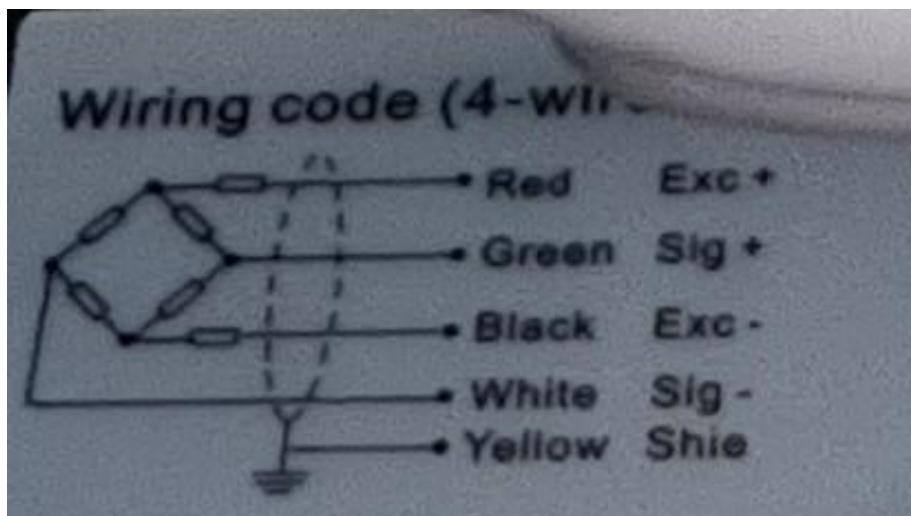


Après avoir retiré le couvercle, un terminal de connexion est visible. Ici, il est possible de déconnecter le câble défectueux et de connecter le nouveau de la même manière.



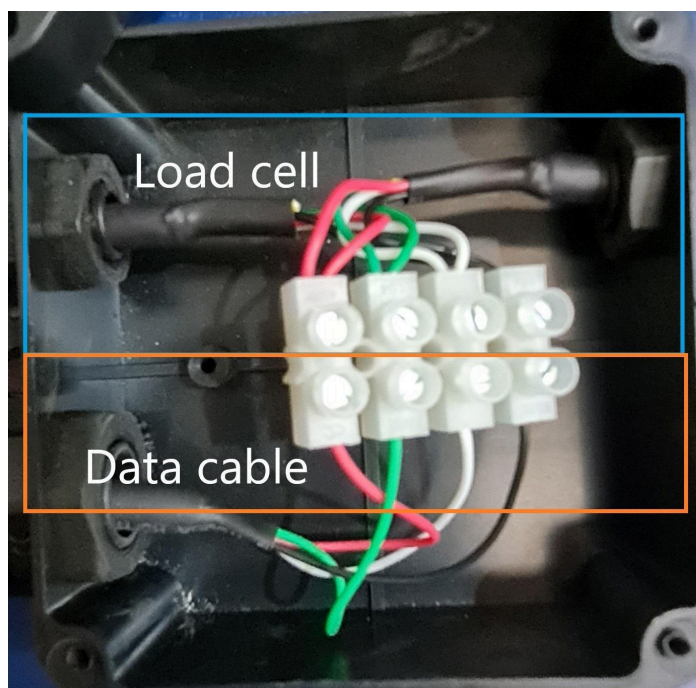
c. Connexion du nouveau câble

Les câbles suivants doivent être connectés :



- **Rouge (Excitation +)** - Tension d'alimentation positive de l'appareil de mesure
- **Vert (Signal +)** - Sortie positive de l'appareil de mesure
- **Noir (Excitation -)** - Tension d'alimentation négative de l'appareil de mesure
- **White (Signal -)** - Sortie négative du capteur qui complète le signal de mesure
- **Jaune (Shield)** - Blindage qui réduit les interférences environnementales et améliore la qualité du signal

Après avoir ouvert la boîte, un terminal de connexion est révélé.



Capteurs de pesage par câble

Câble de données

Déconnectez le câble défectueux et insérez le nouveau par l'ouverture avant de le connecter.



4. Fermer

Une fois le câble installé, refermez la boîte de jonction. Pour finaliser l'installation, nous recommandons d'étalonner la balance.





Gram Group

Travessia Industrial 11,
08907 Hospitalet de Llobregat
Barcelona (Spain)

