

Zebra

Sustitución del cable de datos entre las barras

Guía rápida

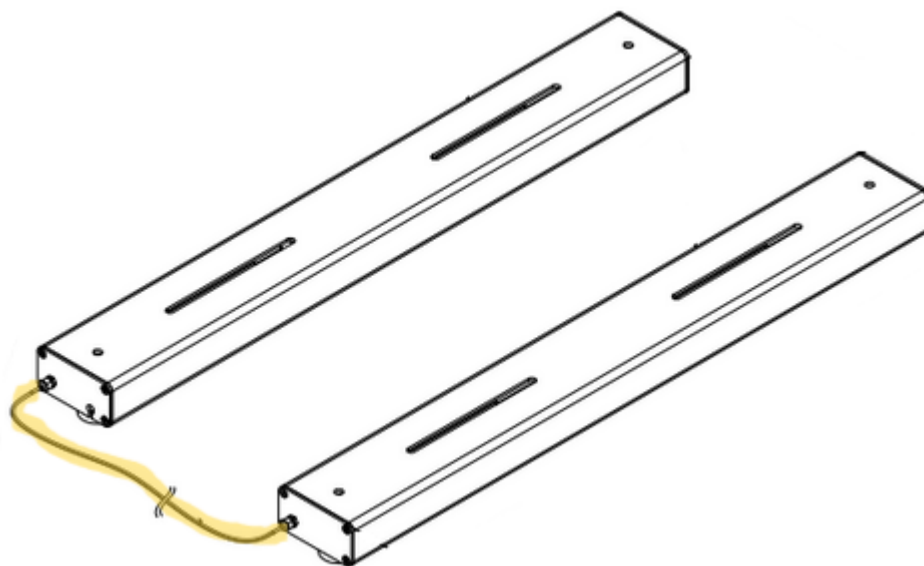
Index

1. Montaje.....	3
2. Retirada del cable defectuoso.....	3
3. Sustitución del cable defectuoso.....	4
a. Explicación de la conexión.....	4
b. Apertura de la caja de suma.....	5
c. Conexión del nuevo cable.....	6
4. Cerrar.....	7



1. Montaje

El cable de datos Zebra está conectado entre las dos barras. Para sustituir el cable, hay que dar la vuelta a la báscula. Las células de carga y el cableado se encuentran debajo de las barras.



2. Retirada del cable defectuoso

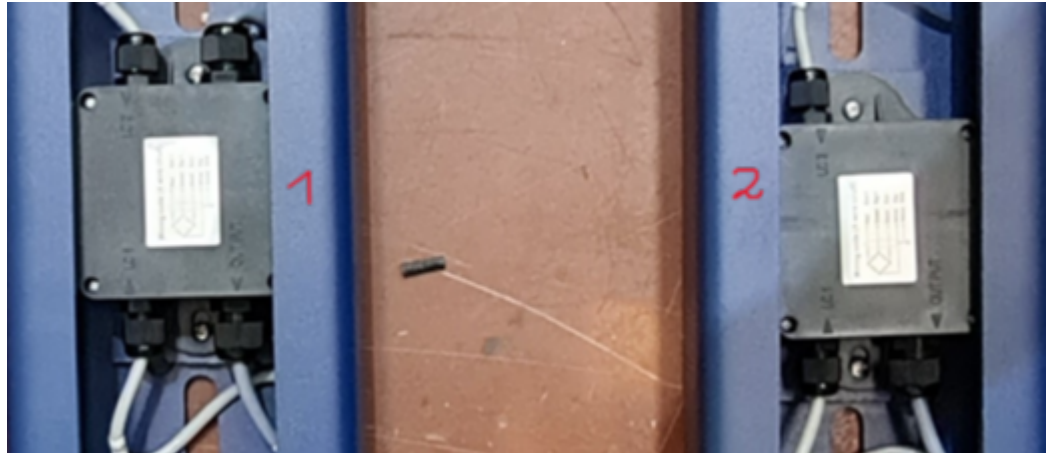
Para sustituir el cable defectuoso, es necesario retirar la mufla (una en cada barra) que sujeta el cable. Preste atención para desatornillarlo por completo.



3. Sustitución del cable defectuoso

a. Explicación de la conexión

Cada barra de pesaje contiene una caja suma en la que se reciben y procesan las señales de las dos células de carga.



El etiquetado de los cables se indica en la caja suma:

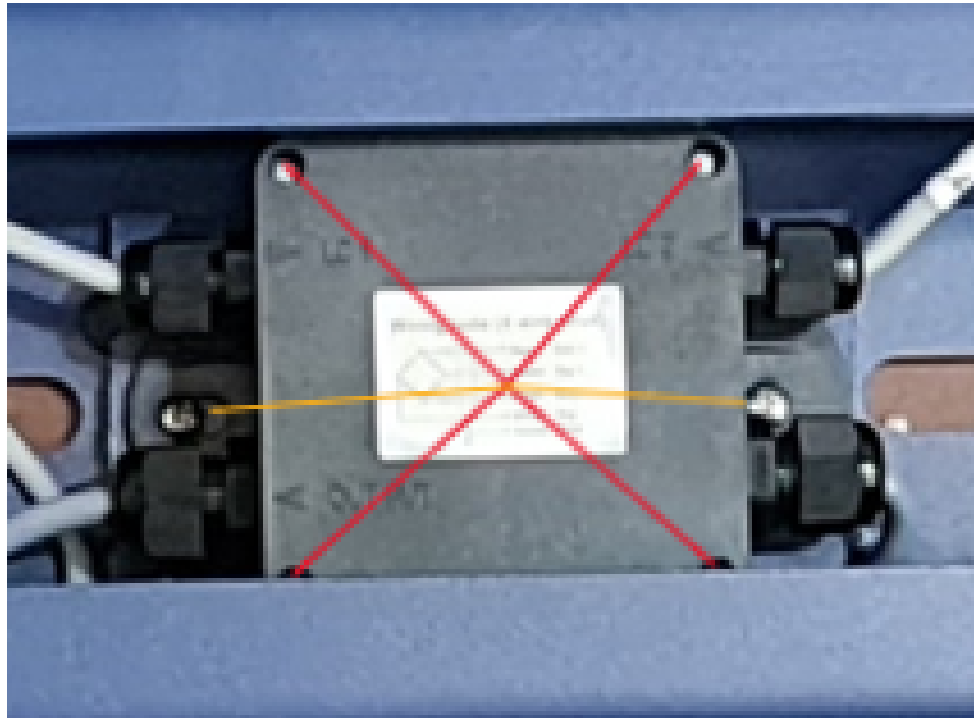


- **LC1** = Célula de carga 1
- **LC2** = Célula de carga 2
- **Output** = Cable de datos



b. Apertura de la caja de suma

La caja de suma está cerrada con 4 tornillos (rojos). Estos deben desatornillar. Si no se puede abrir la tapa, la caja de suma debe retirarse de las barras para poder sacarla de la estructura (dos tornillos adicionales, de color naranja). Como en el paso anterior, aquí también hay que quitar la mufla para poder extraer el cable.

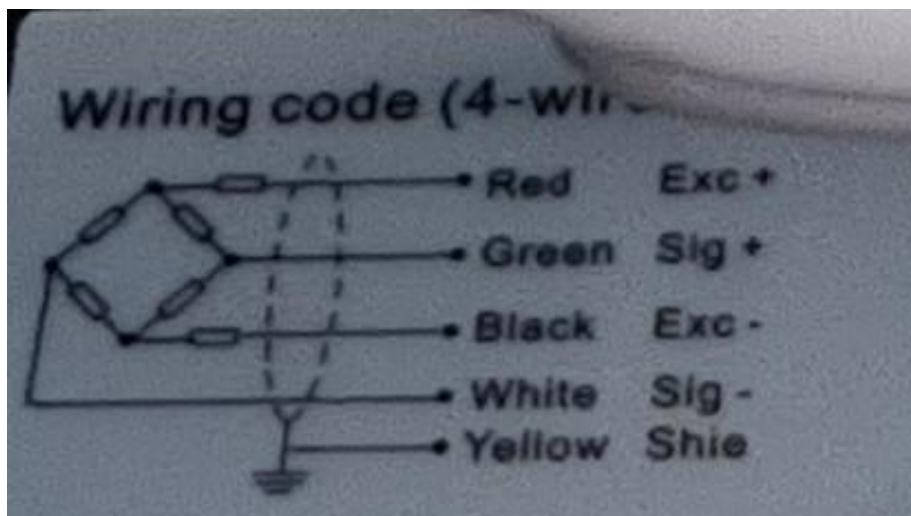


Tras retirar la tapa, se descubre un terminal de lustre. Aquí se puede desconectar el cable defectuoso y conectar el nuevo de la misma manera.



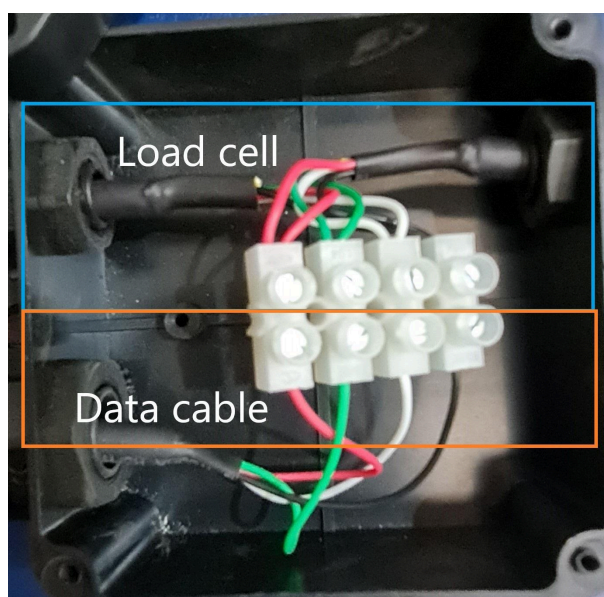
c. Conexión del nuevo cable

Deben conectarse los siguientes cables:



- **Rojo (Excitación +)** - Tensión de alimentación positiva del aparato de medición
- **Verde (Señal +)** - Salida positiva del aparato de medición
- **Negro (Excitación -)** - Tensión de alimentación negativa del aparato de medición
- **Blanco (señal-)** - Salida negativa del sensor que complementa la señal de medición
- **Amarillo (Blindaje)** - Blindaje que reduce las interferencias del entorno y mejora la calidad de la señal.

Tras abrir la caja, se revela un terminal de lustre:



Load cell

Células de carga por cable

Data cable

Cable de datos

Desconecte el cable defectuoso e introduzca el nuevo por la abertura antes de conectarlo.



4. Cerrar

Una vez instalado el cable, vuelva a cerrar la caja de suma. Para completar la instalación, recomendamos calibrar la báscula.





Gram Group

Travessia Industrial 11,
08907 Hospitalet de Llobregat
Barcelona (Spain)

