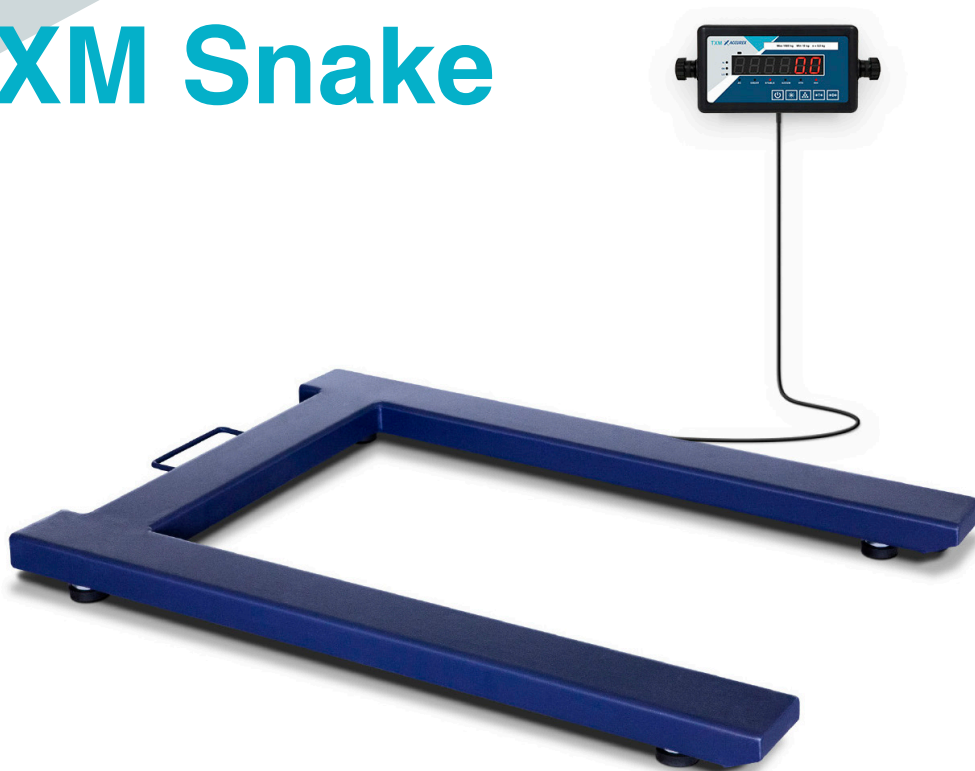


TXM Snake



Industrielle Palettenwaage mit CE-M-Kennzeichnung für den eichpflichtigen Verkehr

Ermöglicht das Wiegen von Europaletten ohne Rampen und ist im Falle eines Standortwechsels leicht zu transportieren.

- Europäische Palettenwiegeplattform CE-M-geprüft mit einer Autonomie von mehr als 80 Betriebsstunden.
- 1500 kg Tragfähigkeit und 500 g Anzeigauflösung.
- Vorderräder und Griff ermöglichen einen einfachen Transport. Ermöglicht das Wiegen von Paletten ohne Rampen.
- Äußerst widerstandsfähige U-förmige mit Epoxidharz behandelte Struktur.
- Niedrige Höhe von nur 90 mm ermöglicht einen leichten Zugang.
- OIML-geprüfte Lastsensoren der Klasse C aus vernickeltem Stahl mit Schutzart IP65.
- Mit TXM-Anzeige mit LED-Ziffern und 400 cm Kabellänge.
- Zählen von Gewichten mit freier Stichprobe.
- Digitaler Filter zum Wiegen von Tieren in Bewegung.
- Eingebauter Ni-MH-Akku.

Das Wägemodell **TXM Snake** von **Accurex** ist eine eichfähige Waage und wird standardmäßig mit **CE-M-Prüfung** geliefert. Die Waagen mit epoxidbehandelter Stahlrohrstruktur sind mit der **elektronischen Anzeige TXM** ausgestattet und halten einer intensiven Nutzung stand.

Die für den **eichpflichtigen Verkehr** zugelassene **Anzeige TXM** verfügt über ein 4 Meter langes Kabel und kann auch in einiger Entfernung von der Plattform aufgestellt werden. Die Reaktion des Wägesystems ist extrem schnell: In weniger als 2 Sekunden zeigt die Waage das stabile Gewicht genau an.





Betriebsfunktionen

Wiegen von Europaletten an jedem beliebigen Ort, da Griff und Räder ein einfaches Bewegen ermöglichen.

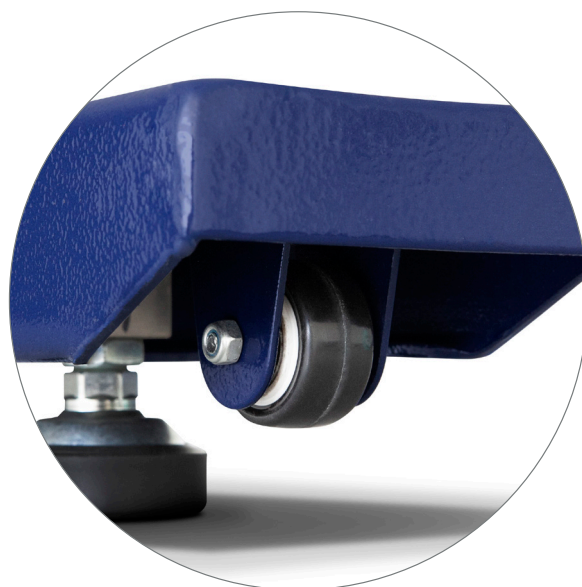
Wiegen von Tieren in Bewegung. Ermöglicht das Wiegen von Tieren auf der Plattform mithilfe eines digitalen Filters, der den Mittelwert bildet und nach Durchführung der Berechnungen den endgültigen Gewichtswert anzeigt.

Stückzählung. Berechnet die Stückzahl anhand einer im Voraus entnommenen Probe.

Tarieren von Behältern und Containern zur Anzeige des Nettogewichts.

Die Stromversorgung erfolgt über das 220-Volt-Netz und über den mitgelieferten Ni-MH-Akku, der über das Netzkabel aufgeladen wird. Der Akku wird während der Benutzung der Waage aufgeladen.

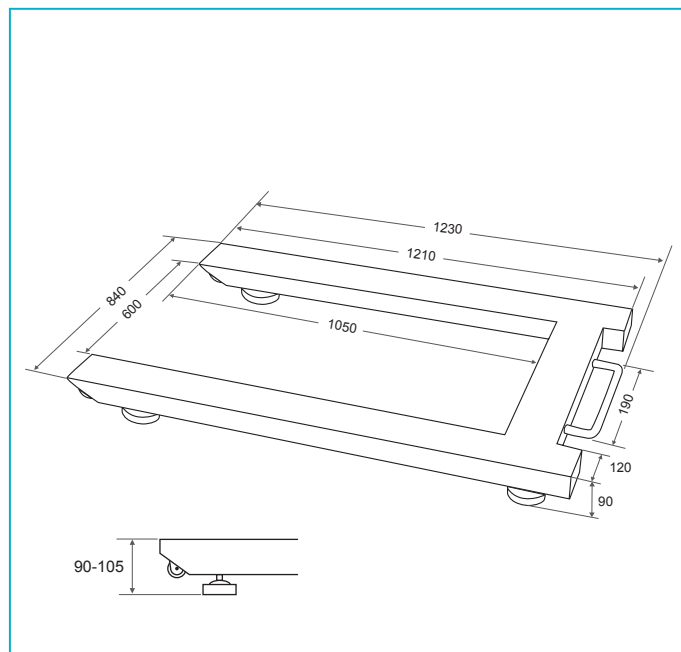
Standardmäßig CE-M-geprüft. Das Gerät wird ordnungsgemäß kalibriert und versiegelt geliefert, damit es in Anwendungen eingesetzt werden kann, für die diese Zertifizierung erforderlich ist.



Technische Daten

Modell	TXM Snake 1,5T
Artikelnummer	72150
Kapazität / max (kg)	1500 kg
Auflösung / e (g)	500 g
Wä geeinheiten	g, kg
Maximaler Fehler (g)	± 0,1 %
Tara-Bereich (g)	- Max
Versorgung	Netz 220V 50 Hz
Betriebstemperatur	-10°C / + 40°C
Struktur	Stahl mit Epoxid-Einbrennlackierung
Lastsensoren	4 x H8C Rebel IP65
Anschlusskasten	Wasserdichtes ABS mit Schutzart IP65
Dicke der Struktur (mm)	5
Abmessungen der Wä geplattform (mm)	840 x 1210
Min. Höhe (mm)	90
Max. Höhe (mm)	105
Nettogewicht Plattform (kg)	40
Verpackung (mm)	900 x 1270 x 80
Gesamtgewicht mit Verpackung ¹ (kg)	50

Außenabmessungen (mm)



(1) Das Produkt ist in einer einzigen Packung verpackt. Im Innern der Plattform befinden sich die Anzeige und das Zubehör, welche von der Unterseite zugänglich sind.