

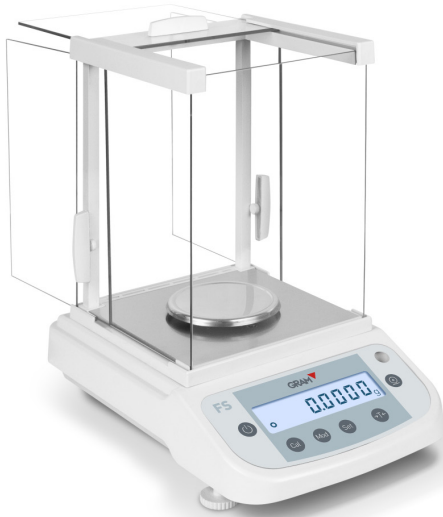
Präzise und zuverlässige Analysen

- Analysewaage für Labors.
- Wägesensor mit Keramiktechnologie.
- Ergonomisches Design für ein bequemes Wiegen.
 - LED-Anzeige mit hohem Kontrast.
 - Anschluss an Drucker oder PC.



Funktionen:

- Berechnung des Probenprozentatzes.
- Stückzählung von Kleinteilen.



Maximale Zugänglichkeit

Obere und untere Klappen zur Erleichterung des Zugangs.



Wägeplatte in Edelstahl

Plattendurchmesser 90 mm.

Modell	FS-120	FS-220
Artikelnummer	71165	71166
Kapazität	120 g	220 g
Auflösung	0,1 mg	
Linearität	+/- 0,4 mg	
Reproduzierbarkeit	+/- 0,2 mg	
Exzentrizität	+/- 0,2 mg	
Messzeit	4 Sekunden	
Versorgung	110V-265V, 50-60Hz, 2,0A	
Betriebstemperatur	+10°C - +30°C	
Heizzeit	8 h	
Justierung	extern	
Wägeeinheiten	g, ct, lb, oz	
Schnittstelle	RS232C	
Luftfeuchtigkeit	20% - 85%	
Abm. Wägeplatte (mm)	90 Ø	
Abmessungen Wägekammer	185 x 180 x 230	
Abm. Produkt (mm)	210 x 310 x 320	
Nettogewicht Produkt (kg)	4,4 kg	
Abm. Verpackung (mm)	370 x 485 x 450	
Gesamtgewicht mit Verpackung (kg)	7,2 kg	
UVP (€)	---	---



Display

Leicht ablesbares LCD-Display mit Hintergrundbeleuchtung und 17 mm großen Ziffern.

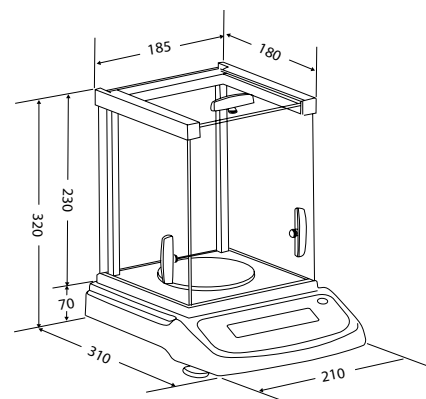
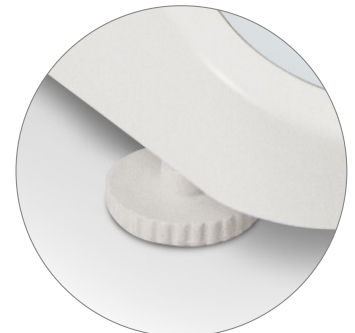


Schnittstellen

Datenausgang RS 232-C, kompatibel mit Drucker oder PC.

Nivellierfüße

Rutschfest, zur Justierung der Waage in horizontaler Position und Vermeidung von Bewegungen während des täglichen Gebrauchs.



Art.-Nr.	Zubehör	UVP (€)
70034	Drucker PR4 (RS-232)	---,-
36764	RS-232-Kabel an PC	---,-
36759	Kabel RS-232 an Drucker	---,-