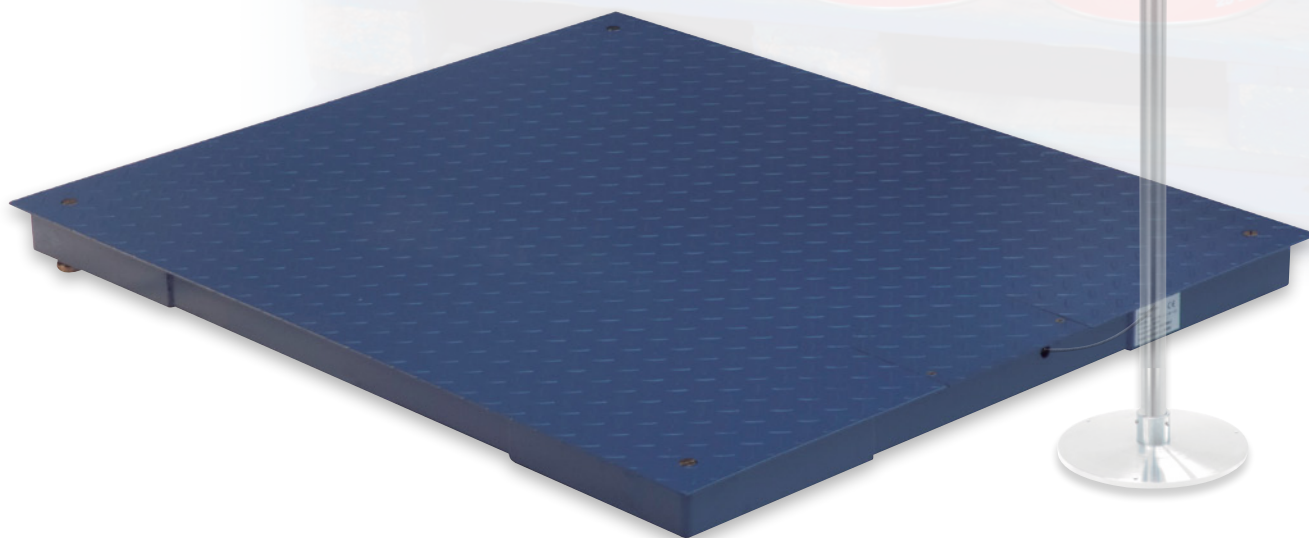


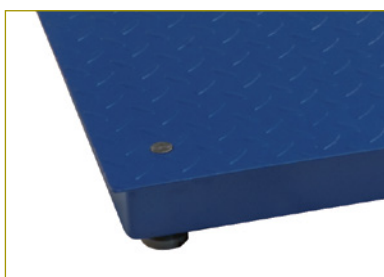
series XTiger



XTiger: leichte Bodenwaage mit ausreichender Härte



- Robuste Plattform mit vier Sensoren
- Fünf verschiedene Plattformgrößen
- Wägezellen aus vernickeltem Stahl IP-67 Klasse C3
- Anschlusskasten in ABS mit Schutzklasse IP-67
- Wägebereiche 1500 und 3000 kg
- Verbindung mit Auswertegeräten von Gram
- Grubenrahmen zum Einbau der Plattform im Boden optional



Unterbau in epoxylackiertem Stahl

Die Wägeplattform der XTiger wird in sehr widerstandsfähigem epoxylackiertem Stahl hergestellt, die beste Wahl für eine tägliche intensive Nutzung.

Auffahrrampe optional

Die XTiger in flacher Bauweise und die optionale Auffahrrampe erleichtern den Zugang zu der Plattform und ermöglichen das problemlose Auffahren mit elektrischen oder manuellen Gabelstaplern.

Hauptanwendungen

Die Plattformwaagen **XTiger** mit ihrer flachen Bauweise eignen sich für verschiedenste Arten der Anwendung: Produktion, Warenempfang und -versand, Vorbereitung von Bestellungen, etc.

Die **XTiger**-Serie wird in fünf verschiedenen Größen hergestellt: (1200x1000, 1200x1200, 1500x1200, 1500x1500, 2000x1500 mm) und passt sich so Ihren Bedürfnissen an.

Da die Modelle dieser Serie in widerstandsfähiger Epoxylackierung gefertigt werden, können sie in trockener und auch feuchter Umgebung genutzt werden. Die Lackierung sorgt dafür, dass die Plattformoberfläche wasserdicht und leicht zu reinigen ist und sehr beständig gegen Säuren, Stöße, Kratzer und Reinigungsmittel.

Die höhenverstellbaren Füße ermöglichen nicht nur ein Ausgleichen der Plattform bei unebenem Boden, sie garantieren auch eine optimale Übertragung des Gewichtes auf die Sensoren der Waage.

Die vier in den Ecken angebrachten Wägezellen erhöhen die Präzision beim Wägen. Diese bestehen aus vernickeltem Stahl und haben die Spritzschutzklasse IP-67, was ihre Anwendung in vielen Bereichen erlaubt. Die Auswahl von Modellen mit Wägezellen der Klasse C3 ist dort notwendig, wo den gesetzlichen Bestimmungen entsprechend gewogen werden muss.

Die Bauweise mit offener Struktur erleichtert auch die Instandhaltung. Das gesamte Design der **XTiger**-Serie wurde so entwickelt, dass die Waagen sich Ihren Ansprüchen an Hygiene und Sauberkeit anpassen.

Die **XTiger** kann mit allen von GRAM PRECISION produzierten Auswertegeräten kombiniert werden.

Höhenverstellbare Füße

Die höhenverstellbaren Füße ermöglichen ein Ausgleichen der Plattform bei unebenem Boden und sie garantieren eine optimale Übertragung des Gewichtes auf die Sensoren der Waage.



Der optionale Komplettgrubenrahmen ist für alle Modelle erhältlich.

Erhältliche Ausführungsoptionen

- Stativ CS-1
- Kabelverlängerung nach Maß und Standard
- Auffahrampen in Epoxylackierung
- Komplettgrubenrahmen, für alle Modelle erhältlich (außer für das Modell XB-2015)
- Grubenrahmen aus 4 Teilen
- Edelstahl-Wandhalterung
- Auswertegerät für rechtskräftiges Wägen: K2, K2E, K2N, K2EN, K2P und K4i
- Auswertegeräte für interne Benutzung: K3, K3i, K1, K5i, IVP, IKP und SC2
- Drucker PR3 und PR3W
- Separate Großanzeigen RD3 und RD3-W

Technische Eigenschaften

Modell	XTiger 1210-1.5	XTiger 1210-3	XTiger 1212-1.5	XTiger 1212-3	XTiger 1512-1.5	XTiger 1512-3	XTiger 1515-1.5	XTiger 1515-3	XTiger 2015-1.5	XTiger 2015-3
Artikelnummer	60682	60683	60684	60685	60686	60687	60688	60689	60749	60690
Blechdicke	3/4mm									
Wägebereich (Max.)	1500 kg	3000 kg	1500 kg	3000 kg	1500 kg	3000 kg	1500 kg	3000 kg	3000 kg	3000 kg
Ablesbarkeit	500 g	1000 g	500 g	1000 g	500 g	1000 g	500 g	1000 g	1000 g	1000 g
Unterbau	lackierter Stahl									
Wägezellen	H8C Rebel Klasse C3									
Anschlusskasten	ABS IP-67									
Abmessungen (mm)	1200 x 1000		1200 x 1200		1500 x 1200		1500 x 1500		2000 x 1500	
Mindesthöhe (mm)	93									
Maximalhöhe (mm)	103									
Nettogewicht gesamt (kg)	56		64		77		95		128	

Äußere Abmessungen (mm)

