



DESIGNED
IN EUROPE



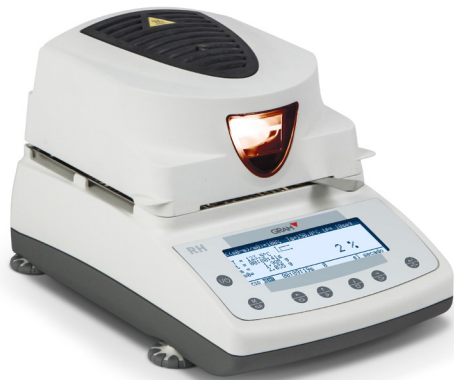
La más avanzada para el cálculo de humedad

- **Datos:** Conexión USB con exportación de resultados a hojas de cálculo.
- **Visor:** Visualización de datos y gráficos del proceso en tiempo real.
- **Teclado:** Conexión de teclado PS2 para facilitar entrada de datos.
- **Protocolo:** Impresión de reportes norma GLP.



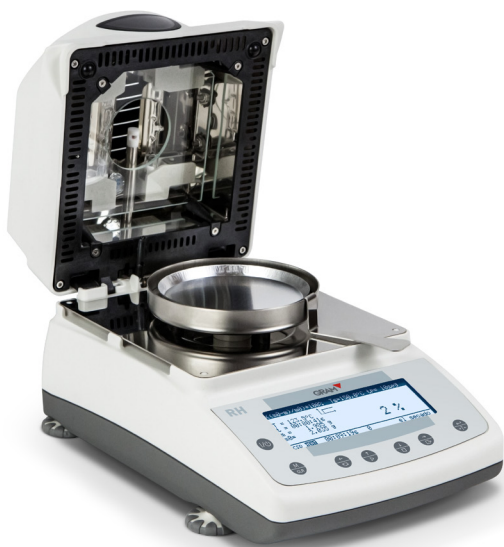
► Funciones:

- **Desecado:** 4 programas de desecación (rápida, lenta, por pasos y standard).
- **Memoria:** 20 tipos de desecación en memoria.
- **Evaluaciones:** Proporcional al peso inicial, al peso seco y contenido de peso seco.



► **Cálculo de humedad rápido y preciso.**

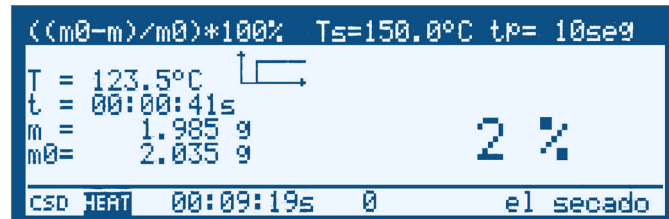
Los radiadores halógenos aseguran un desecado rápido y efectivo.



► **Método termogravimétrico**

Calcula la humedad del material mediante el cálculo de la diferencia de peso durante la desecación.

Modelo	RH-110	RH-210
Referencia	61097	61098
Capacidad	110 g	210 g
Resolución cálculo humedad	1% (muestra 0.02 ÷ 2.5g) 0.1% (muestra 2.5 ÷ 25g) 0.01% (muestra >25g)	1% (muestra 0,02 ÷ 0,5g) 0,1% (muestra 0,5 ÷ 5g) 0,01% (muestra >5g)
Repetibilidad cálculo humedad	± 0.5% (muestra 2g)	± 0,1% (muestra 2g) ± 0,04% (muestra 5g)
Tiempo de lectura	< 8 segundos	
Alimentación	~230V 50Hz 130VA	
Temperatura de trabajo	+18÷33°C	
Tiempo de calentamiento	3 minutos	
Calibración	externa	
Tiempo de muestreo	1-180 segundos	
Tiempo máximo de desecación	10 horas	
Dim. plato de pesada (mm)	90 Ø	
Dim. cámara de secado (mm)	108 Ø x20mm	
Dim. del producto (mm)	185 x 290 x 170	
Peso neto del producto (kg)	2,8 kg	3,9 kg
Dim. del embalaje (mm)	285 x 325 x 395	
Peso total con embajaje (kg)	3,8 kg	4,9 kg



► **Display alfanumérico de fácil lectura**

Incluye información detallada del proceso de cálculo de humedad.

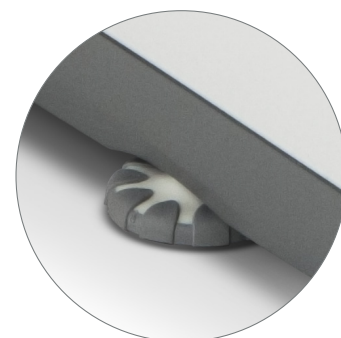


► **Conectividad**

Conexión a PC o impresora mediante salida RS 232-C. Impresión del ticket con los datos de la pesada. Salida de datos USB así como PS/2 para teclado.

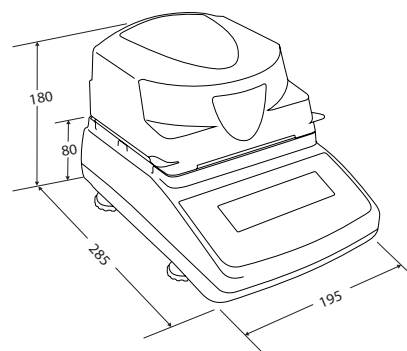
► **Pies regulables**

Antideslizantes, para ajustar la balanza en posición horizontal y evitar deslizamientos durante el uso diario.



Dimensiones exteriores (mm)

RH-110
RH-210



Ref.	Accesorios	PVP (€)
70036	Impresora con cable PR6	---
36759	Cable RS-232 a PC	---
36760	Cable RS-232 a Impresora	---